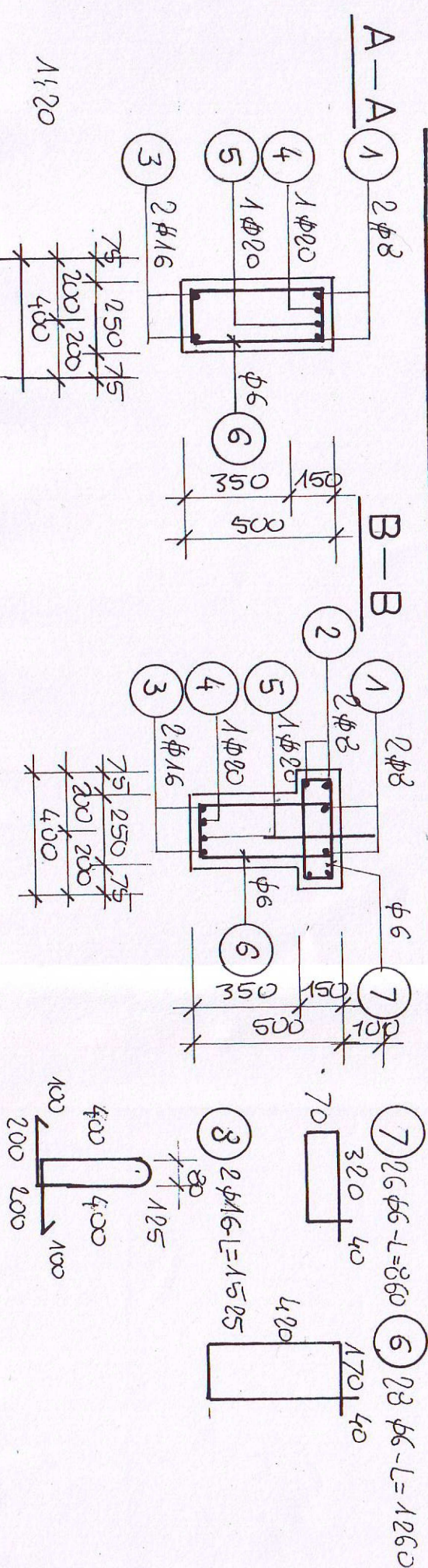
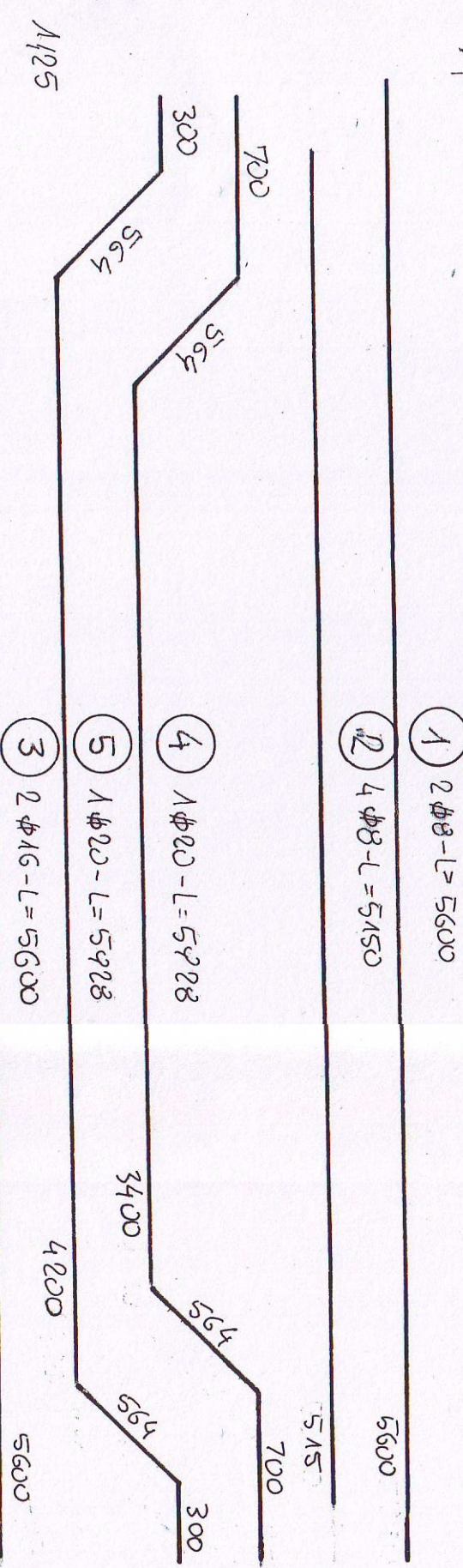
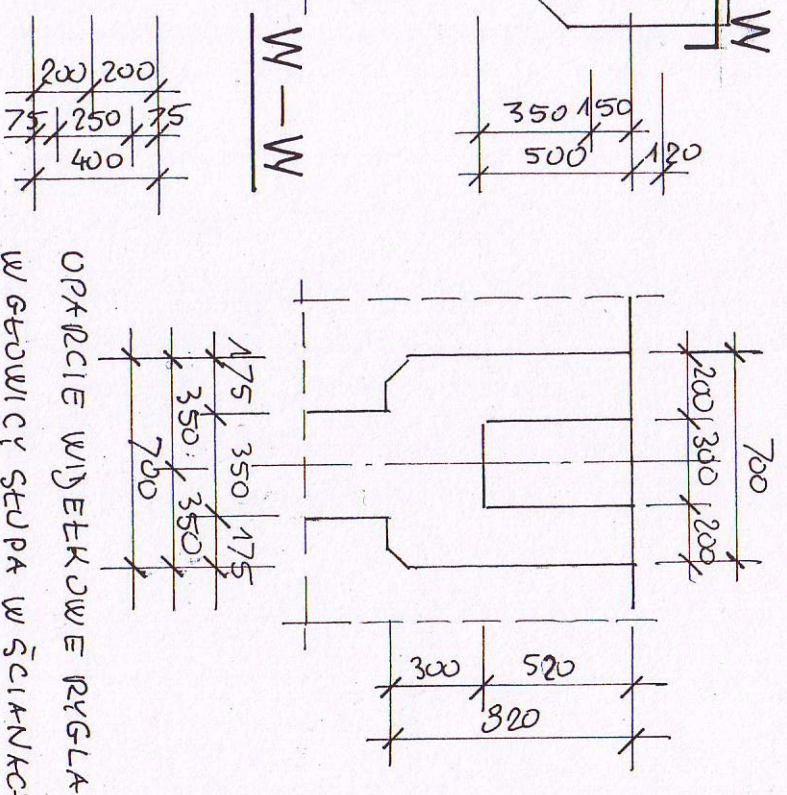
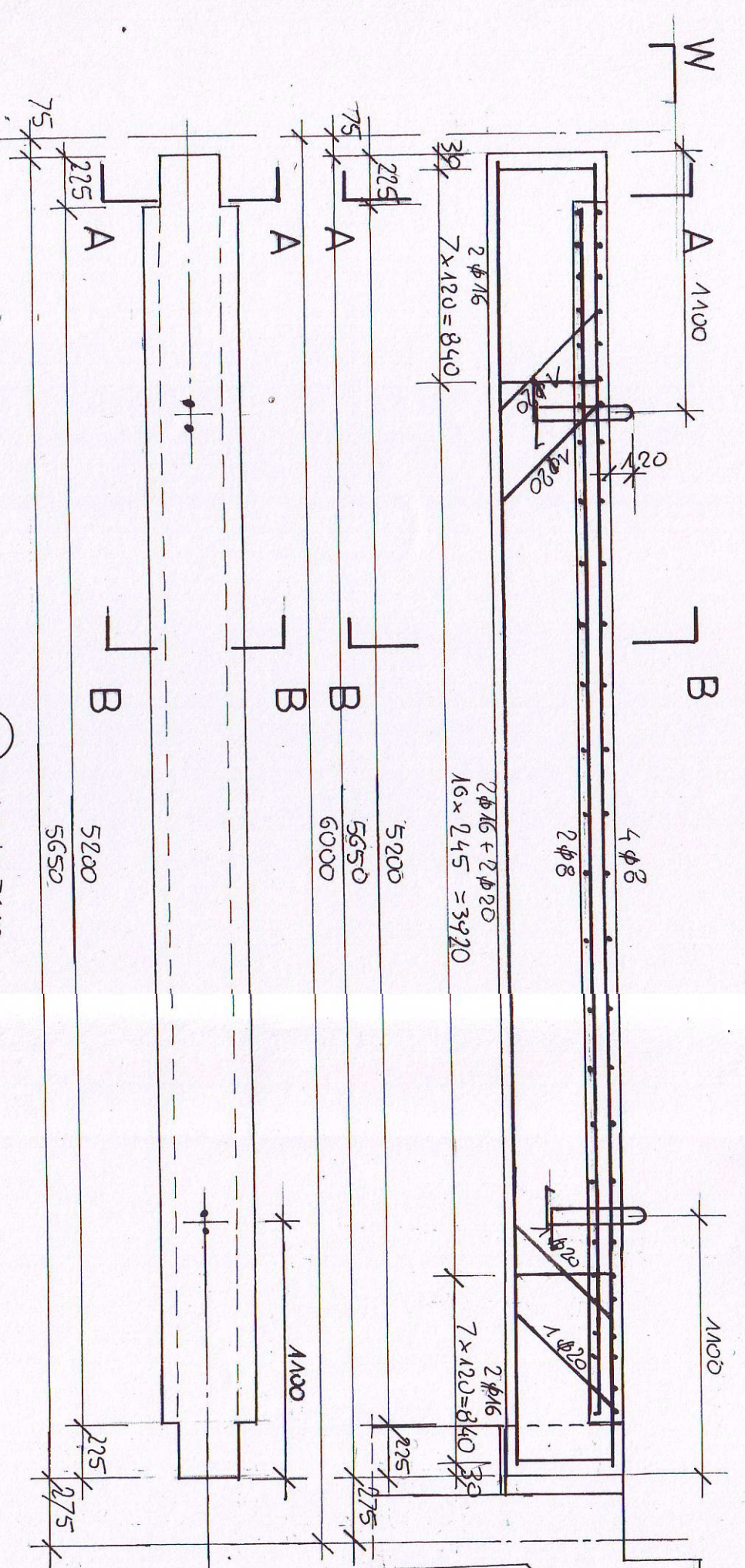


KONSTRUKCJA RYGŁA R2
SKALA 1:25 WYKONAĆ 6 SZTUK



- BETON KONSTRUKCYJNY B30
- WODOSZCZELNY W8
- MROZOODPORNY F-150
- NAsIAKLIWOSĆ BETONU DO 5%
- STAL ZBROJENIOWA
- A - I S33SX
- A - II 18G2

OTULINA ZBROJENIA 50 MM
DLA UZYSKANIA PROJEKTOWANEJ OTULINY
ZBROJENIA STOSOWAĆ PODKADKI DYSTANSOWE
SCHEMAT MONTAŻOWY KONSTRUKCJI RYGŁA I SŁUPÓW
UJĘTO NA ODRĘBNYM RYSUNKU

BIURO PROJEKTOWE CONSUL ENGINEERING sp. z o.o.		ul. Barona 30, 43-100 Tychy	
BIURO PROJEKTÓW GRAFICZNYCH PLATAN BIERUN, 43-150 UL. SZYMANOWSKIEGO 5			
INWESTOR Urząd Miejski w Będzinie ul. 11 Listopada 20, 42-500 Będzin			
INWESTYCJA KOMPLEKSOWE UZBROJENIE TERENU INWESTYCYJNEGO W DZIELNICY WAPARPIE W BĘDZINIE			
BRANŻA Kanalizacja deszczowa		STADIUM PW	
PROJEKTOWAŁ mgr inż. Ryszard Gaigul, nr 5302/61		SKALA 1:25	
PODPIS		DATA grudzień	
KONSTRUKCJA SŁUPA R2		NR RYS. 17/5	